



揭示对历史的重要见解 非裔美国人公墓

概述

- 非营利组织，[黎巴嫩公墓之友](#)和 [宾夕法尼亚圣地](#)需要查明失踪者基地的确切位置。
- 高级地球物理学家 Bill Steinhart [RETTEW](#) 用探地雷达勘测，运用 [GPR Insights](#) 软件对数据进行后处理。
- 勘测团队实现了墓地墓葬的详细可视化，并确定了之前未被标记的墓葬，因此看守人可以据此放置纪念碑。

黎巴嫩公墓之友是一个 501(c)(3) 非营利组织，致力于促进宾夕法尼亚州约克郡非裔美国人公墓的发展，通过历史研究、文献整理、教育、保护、修复和社区参与来缅怀那些埋葬在公墓中的人们。

宾夕法尼亚圣地 (PAHG) 的使命是纪念、解释和保护宾夕法尼亚州的非裔美国人墓地以及内战时期非裔美国水手和美国有色人种部队的埋葬地。

成立于 1969 年，RETTEW 是一家行业领先的工程咨询公司，总部位于宾夕法尼亚州兰开斯特。他们的高级地球物理学家 William (Bill) Steinhart 专注于地下工程和公用事业定位。他在地下测绘方面的技能对于从事重要的历史项目（例如这个项目）也非常有用...

挑战

宾夕法尼亚州的米德兰公墓始建于 1795 年，是一个历史悠久的墓地，埋葬着奴隶、黑人自由人和妇女、水牛士兵以及许多时代的退伍军人。基地被茂密的植被所吞没，直到 1993 年，宾夕法尼亚州圣地组织 (PA Hallowed Grounds) 开始对该基地进行修复。遗憾的是，许多纪念碑已经随着时间的流逝而消失。此外，基地的确切边界也成了问题。宾夕法尼亚州圣地与比尔联系，请他扫描基地的一部分，试图找到可能被道路覆盖的坟墓。

黎巴嫩公墓之友通过 Bill Steinhart 与宾夕法尼亚圣地的联系与他取得了联系。宾夕法尼亚州约克市的黎巴嫩公墓随着时间的推移失去了对一些埋葬地点的追踪，不幸的是，我们挖掘的基地被认为是空的。Bill 和黎巴嫩公墓之友一起制定了一项计划，对无标记的基地进行扫描，以便深入了解。

解决方案

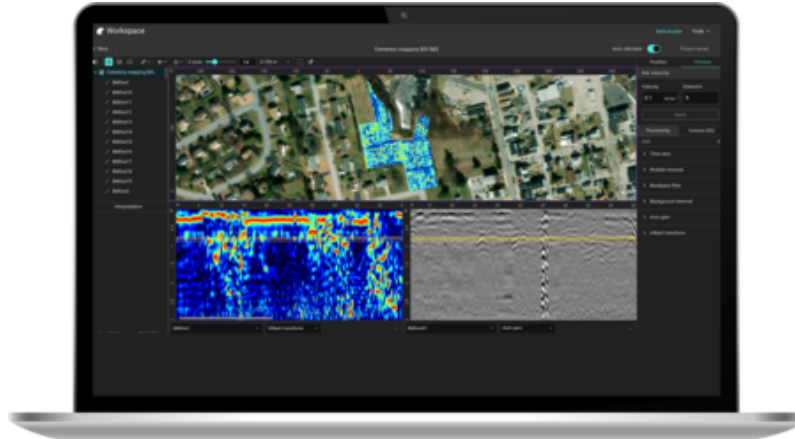
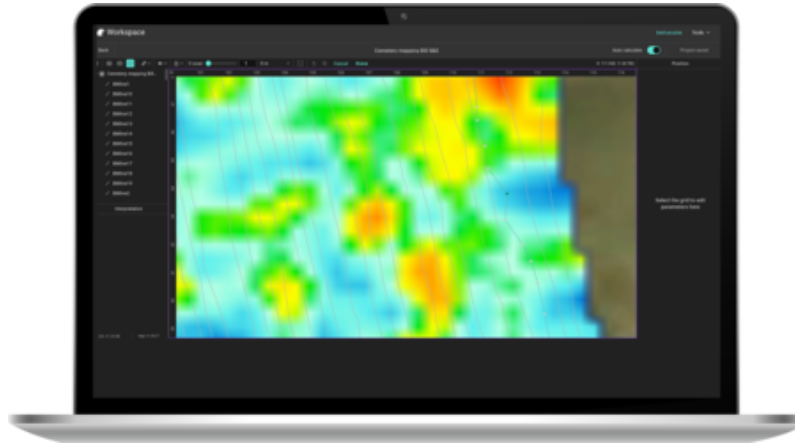
Bill 在该项目中使用 GPR Insights 软件对 GPR 调查的数据进行后处理。这一步骤对于分析历史墓葬中常见的土壤变化至关重要，以便了解是否存在坟墓，并绘制位于街道和土壤下的未挖掘“失踪”墓地。

[GPR Insights](#) 是一款基于网络的后处理和分析软件，适用于所有类型的 GPR 数据。Bill 过去曾使用过其他先进的 GPR 后处理软件，但发现该过程既复杂又耗时。这一次，他选择了 GPR Insights，它具有直观的界面和许多自动化流程，从而节省了他在办公室的数小时时间。

结果

借助 GPR Insights，Bill 能够在几分钟内创建详细的 3D 可视化和基地的地理定位地图。该软件使他能够获取原始 GPR 数据，并几乎立即提取出人眼无法看到的见解。

。



- Bill Steinhart, Rettew

借助从项目中提取的信息，纪念墓地 150 周年的庆祝活动变得更加具有影响力，因为当地人能够真正地向所有被埋葬在那里的人致敬。

在我们的“检测学堂”中[查看更多关于 GPR 数据后处理和分析的文章和真实案例检查空间](#)。



Copyright © 2024 Screening Eagle Technologies. All rights reserved. The trademarks and logos displayed herein are registered and unregistered trademarks of Screening Eagle Technologies S.A. and/or its affiliates, in Switzerland and certain other countries.