



# 使用探地雷达检查隧道、路面和人行道

## 使用 GPR 比以往更深入地观察混凝土

本应用说明介绍了 Proceq GP8000 GPR 如何通过新的可调时间窗口功能用于浅层和深层混凝土扫描应用，如路面、板坯和隧道。

### 挑战

在传统的手持式 GPR 上，必须正确设置时间窗口才能清晰地查看混凝土中特定深度的物体。

较长的时间窗口设置可能会捕获较深的物体，但可能会浪费时间进行处理，并且无法聚焦于浅层物体。另一方面，较短的时间窗口可能会完全错过较深的目标。无论哪种方式，您只能看到自己看到的東西。如果您想看到更多的东西，传统上必须重新扫描。

当您需要查看混凝土后面的东西（超过最大 100 厘米深度）时该怎么办？固定的时间窗口几乎无法清晰地看到更深处的物体，尤其是在钢筋密度高的区域。

简而言之，在固定的时间窗口上工作会限制您的结果。

### 解决方案

幸运的是，使用 Proceq GP8000 GPR，固定时间窗口的限制不再是问题。现在，您可以扫描从 55 厘米/20 英寸的浅层到 150 厘米/60 英寸深的层！这对于手持式 GPR 来说是闻所未闻的。

GP8000 GPR 上可调时间窗口的优点在于，无需购买另一个天线，您既可以实现对小物体的浅聚焦，也可以实现对更深物体的高分辨率聚焦。

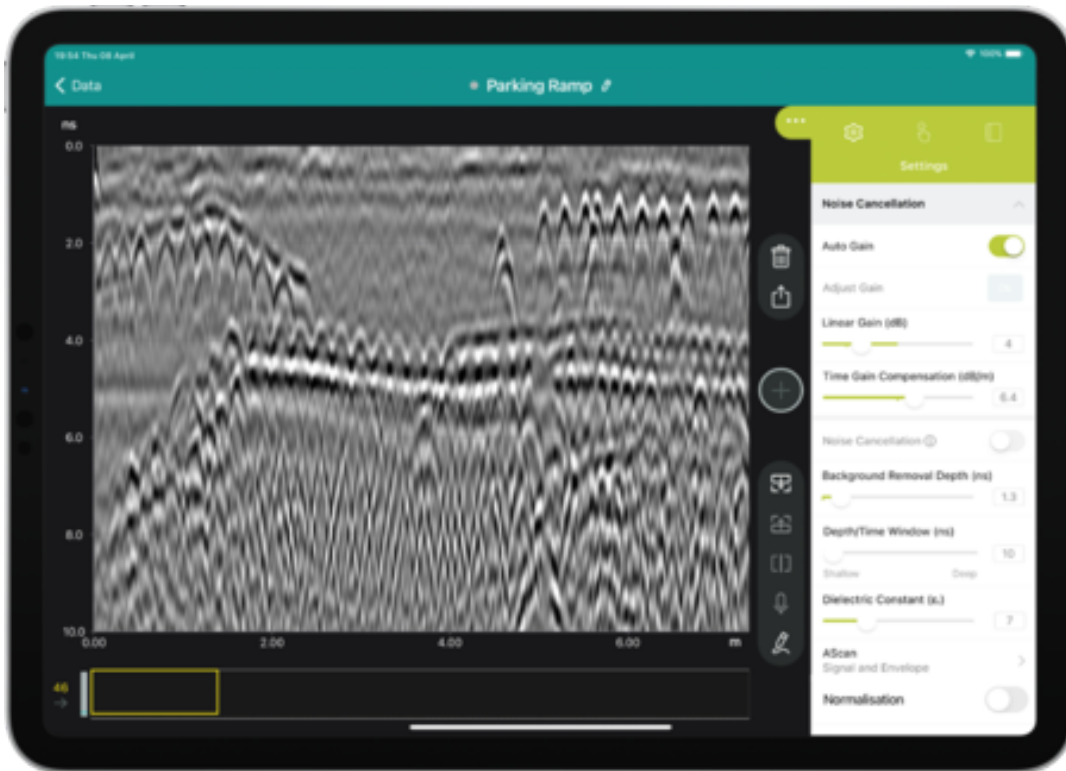
通过检测更深的物体，您可以揭开混凝土检查的新世界。

标记工作变得更好、更快，因为您可以从第一次扫描中清楚地看到所有内容，而无需重新扫描。

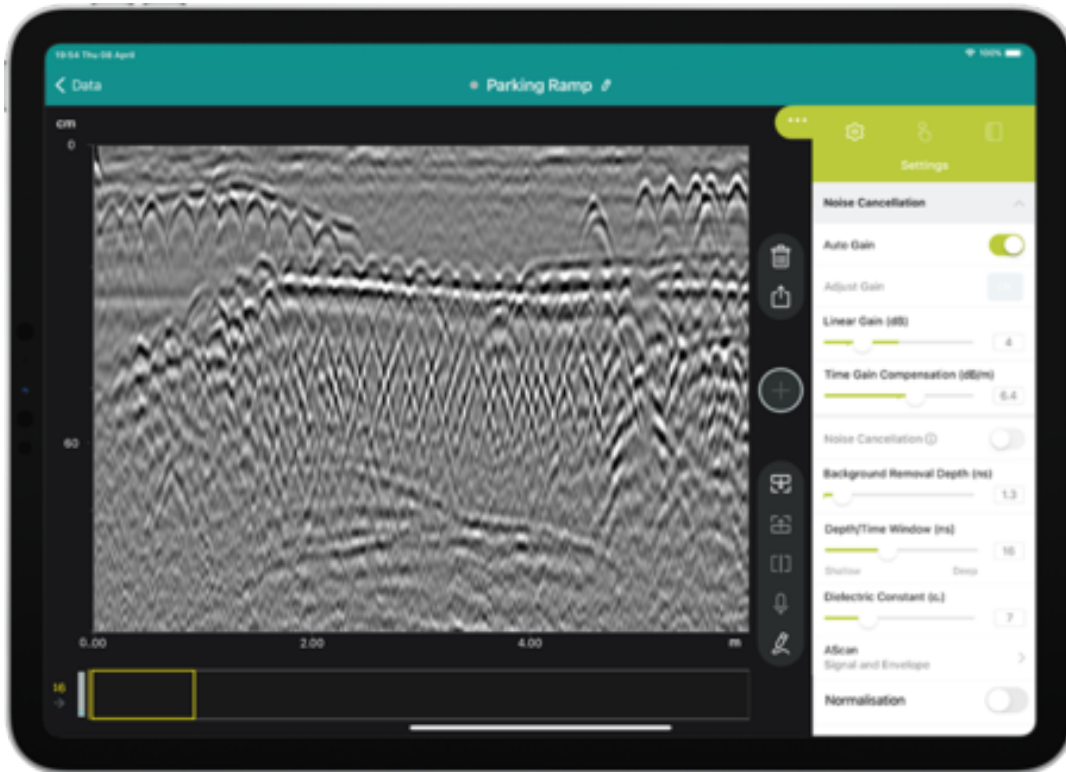
对于结构评估，新功能可帮助您提供更好的结果，更好的质量控制，并通过立即了解混凝土后面的内容节省大量时间。

### 回顾

要查看混凝土中小而浅的物体，请缩小“深度/时间窗口”，如下所示。

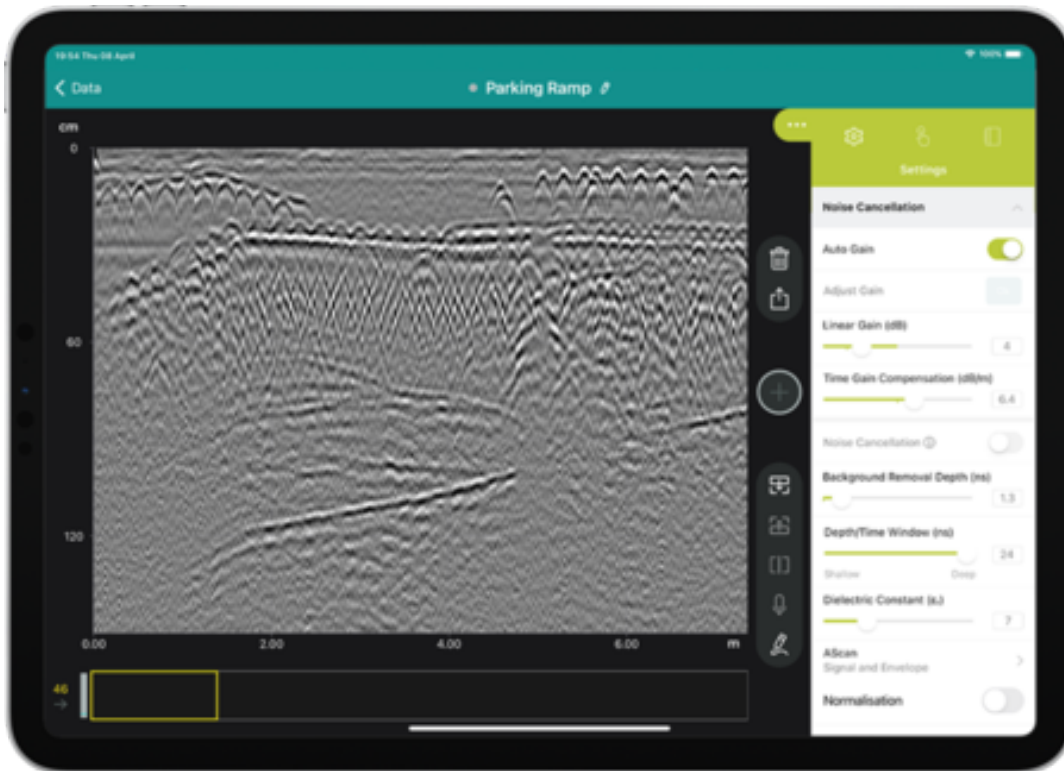


Depth/Time Window 10 (ns)



Depth/Time Window 16 (ns)

要查看所有混凝土层的背后情况，并检测混凝土以外的较大物体，请增加“深度/时间窗口”，如下所示。



Deep visible targets appearing thanks to the larger Depth/Time Window 24 (ns)

通过可调节的时间窗口，您可以看到更多内容，并轻松调查混凝土板、隧道和人行道。



The Proceq GP8000 GPR scanning thick concrete

想亲自了解一下它是如何工作的吗？立即申请免费演示。



[Terms Of Use](#)  
[Website Data Privacy Policy](#)

**Copyright © 2024 Screening Eagle Technologies. All rights reserved.** The trademarks and logos displayed herein are registered and unregistered trademarks of Screening Eagle Technologies S.A. and/or its affiliates, in Switzerland and certain other countries.