

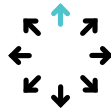
Zehntner 标记逆向反射 ZRM 6006 RL-Qd

入门级且易于使用的逆反射仪



使用方便

入门级设备，非常适合通过轻触按钮测量道路标记的夜间能见度 (RL) 和白天能见度 (Qd) 和环境温度



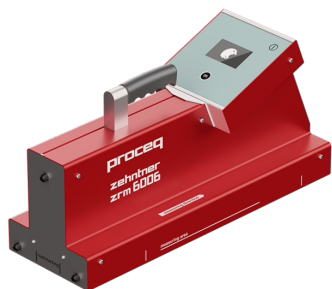
多用途

超快速逆反射测量 (RL和Qd) 大约在2秒内完成，适用于所有类型的道路标线。



效率

可以在干燥或潮湿的条件下、白天或夜晚、在道路上或实验室内使用。



传感器 技术规格

显示	带 LED 背光的透反射发光 LCD 显示屏
内存	无
测量模式	R _L 干燥 (夜间能见度) R _L 潮湿 (夜间能见度) Qd (白天能见度) °C/°F (环境温度) rH % (相对湿度)
测量区域	(WxL) : 52mm x 218mm (2.05" x 8.6")
测量范围	R _L : 0 - 4'000 mcd·m ⁻² ·lx ⁻¹ Qd: 0 - 400 mcd·m ⁻² ·lx ⁻¹
测量精度	重复性 ± 2 %
观察角度	EN 1436 & ASTM E2302: 2.29° ASTM E1710: 1.05°
照明角度 _L : EN 1436: 1.24° R _L : ASTM E1710: 88.76° Qd: 漫射	
重量	6.4 公斤 (14.1 磅)
工作温度	-10°C 至 +50°C (14°F 至 122°F) , 无冷凝

Zehntner ZRM 6006 逆反射仪可以测量夜间能见度(R_L)和白天能见度(Qd), 只需按一下按钮。这款预算友好的逆反射仪专注于核心功能, 使Zehntner ZRM 6006保持简单。

Standards & Guidelines	Description
ASTM E1710-18	使用便携式逆向反射计测量具有 CEN 规定几何形状的逆向反射路面标记材料的标准试验方法
ASTM E2177	在湿恢复条件下使用桶法测量路面标记的逆向反射亮度 (RL) 系数的标准试验方法
ASTM E2302	
CIE 54.2	
EN 13197	
EN 1436	

SWISS  MADE



我们的业务遍及 100 多个国家，为世界各地的检验员和工程师提供最全面的 InspectionTech 解决方案，结合直观的软件和瑞士制造的传感器。
www.screeningeagle.com

请求报价



