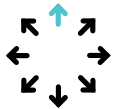


## 手动涂膜器 ZUA 2000

通用型涂膜机



### 多用性

通用型涂膜机，间隙高度可调，用于制备均匀的薄膜或楔形层。



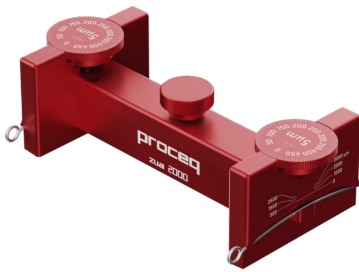
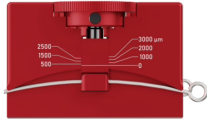
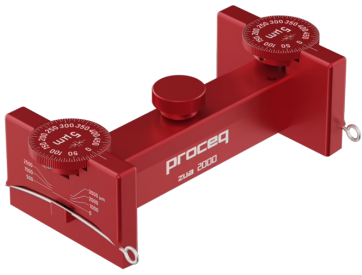
### 便于使用

使用简单。调整至所需的间隙高度并放置在基板上。



### 用户体验

间隙高度为 0-3000  $\mu\text{m}$ ，宽度为 60 至 220 mm。用于手动和自动胶片应用。



## 传感器 技术规格

测量模式	可调间隙高度 0 $\mu\text{m}$ - 3,000 $\mu\text{m}$ (0 mil - 118.11 mil) 楔形层 0 $\mu\text{m}$ - 3,000 $\mu\text{m}$ (0 mil - 118.11 mil)
刻度/分辨率	5 $\mu\text{m}$ (0.20 万)
公差	$\pm 10 \mu\text{m}$ (0.39 mil)
重量	229 克 - 479 克 (0.50 磅 - 1.06 磅) , 取决于版本
保修	2 年

## 我们的配件

Image	PartNumber	Description
	43010923	带有一系列 1 毫米 (0.04 英寸) 钻孔的 Proceq 精密真空板 (43010923) 配件
	43010966	带有一系列 0.5 毫米 (0.02 英寸) 钻孔的 Proceq 精密真空板 (43010966) 配件
	43010906	Proceq 真空泵 230 V 带软管 (43010906) 配件
	43010924	Proceq 真空泵 115 V 带软管 (43010924) 配件

Standards & Guidelines	Description
ASTM D1640 (Depending on accessory)	
ASTM D4748-10	
ASTM D823	

SWISS  MADE



我们的业务遍及 100 多个国家，为世界各地的检验员和工程师提供最全面的 InspectionTech 解决方案，结合直观的软件和瑞士制造的传感器。  
[www.screeningeagle.com](http://www.screeningeagle.com)

请求报价



