

## Zehntner Marcação Retroreflexão

# ZDR 6020 RL

Retroreflectómetro montado em veículo para medições contínuas seguras e eficientes



### Confiabilidade

Montado em veículo com 300 medições por segundo, garantindo uma cobertura precisa e contínua para todos os tipos de cores e marcas rodoviárias



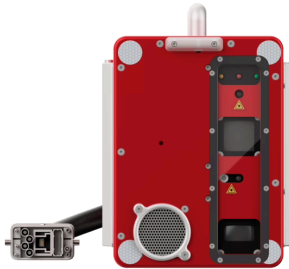
### Precisão

Precisão portátil até 150 km/h (93 mph) sem obstruir o trânsito e em todas as condições de luminosidade, mesmo sob luz solar intensa



### Experiência do usuário

As medições podem ser avaliadas com o software gratuito de mapeamento e ferramentas num tablet com ecrã tátil de nível industrial com uma interface de utilizador multilingue



## Instrumento

### Especificações técnicas

<b>Tecnologia</b>	Câmara integrada para vigilância de estradas com sequência de imagem de 10 m (32,81 pés)
<b>Resolução de medição</b>	Gravação de dados com 300 medições por segundo
<b>Visor</b>	Tablete com ecrã tátil de 11,6 polegadas com software ZDR 6020 RetroGrabber e microfone instalados
<b>Medições</b>	Área de medição (LxL) - $\geq 1000$ mm x 880 mm ( $\geq 39,4''$ x $34,65''$ ) Distância de medição em frente à cabeça de medição - 6 m (19,7 pés) Velocidade de medição - máx. 150 km/h (93,21 mph)
<b>Gama de medição</b>	RL: 0 - 4'000 <sup>mod-m-2-lx-1</sup> Marcações perfiladas: $\approx 20$ mm (0.79")
<b>Precisão de medição</b>	Precisão manual até 150 km/h (93 mph)
<b>Ângulo de observação</b>	EN 1436: 2,29° ASTM E 1710: 1.05°
<b>Ângulo de iluminação</b>	EN 1436: 1,24° ASTM E 1710: 88,76°
<b>Software de relatório</b>	Inclui software de mapeamento e análise de dados MappingTools
<b>Peso</b>	Cabeça de medição: 10,5 kg (23,1 lbs)
<b>Temperatura de operação</b>	0°C a 55°C (32°F a 131°F)
<b>Características especiais</b>	Idiomas disponíveis: Alemão, Inglês, Espanhol, Francês, Italiano, Russo, Chinês, Coreano

O retrorrefletómetro Zehntner ZDR 6020 montado no veículo dá-lhe o melhor valor para medições contínuas de visibilidade nocturna (RL) seguras e eficientes para todos os tipos de marcações de estradas e aeroportos.

Standards & Guidelines	Description
ASTEM E2176 (Withdrawn 2013)	
ASTM E1710-18	Método de teste padrão para medição de materiais de marcação de pavimento retrorrefletivo com geometria prescrita CEN usando um retrorrefletômetro portátil
ASTM E2177	Método de teste padrão para medir o coeficiente de luminância retrorrefletida (RL) de marcações do pavimento usando o método de balde em uma condição de recuperação úmida
CIE 54.2	
EN 13197	
EN 1436	

SWISS  MADE



Presente em mais de 100 países, servimos inspectores e engenheiros em todo o mundo com a mais completa gama de soluções InspectionTech, combinando software intuitivo e sensores fabricados na Suíça.  
[www.screeningeagle.com](http://www.screeningeagle.com)

Solicite um  
orçamento



