



## Aplicadores automáticos de filme **ZAA2300.H**

Aplicador automático de película para utilização com placas aquecedoras



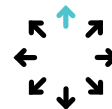
### Fácil de usar

Placa de aquecimento fácil de usar, fácil de trocar e área de aplicação ajustável.



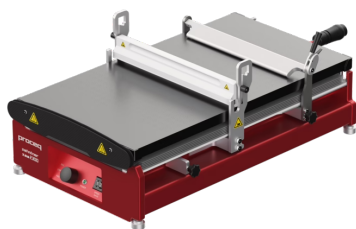
### Experiência do usuário

Equipamento de laboratório automático para resultados precisos e reproduzíveis para a aplicação de materiais de revestimento, adesivos e produtos semelhantes em uma placa aquecível.



### Versatilidade

Design funcional com área de aplicação ajustável com posições de início e parada móveis.



## Sensor

### Especificações técnicas

<b>Display</b>	display analógico
<b>Comprimento da aplicação</b>	Comprimento da aplicação: até 400 mm (15,75 ")
<b>Largura da aplicação</b>	Largura da aplicação: até 300 mm (11,81 ")
<b>Peso</b>	22,8 kg (50,3 lbs) placa de vidro apenas: 6,4 kg (14,1 lbs)
<b>Bateria</b>	Fonte de alimentação: 100 V - 240 V, 50 Hz - 60 Hz
<b>Temperatura operacional</b>	placas: aquecíveis até 150 ° C (302 ° F)
<b>Faixa de temperatura</b>	Condições ambientais para operação: 5 ° C a + 45 ° C (41 ° F a 113 ° F)
<b>Umidade relativa</b>	20% a 80%, sem condensação
<b>Velocidade de desenho</b>	ZAA2300 1 mm / s ZAA2300.F 2,5 mm / s ZAA2300.FF 5 mm / s
<b>Resolução</b>	Dependendo da versão: 1 mm / s, 2,5 mm / s ou 5 mm / s

Standards & Guidelines	Description
ASTM D1640 (Depending on accessory)	
ASTM D4748-10	
ASTM D823 (Depending on accessory)	

---

SWISS  MADE



Presente em mais de 100 países, atendemos inspetores e engenheiros em todo o mundo com a mais abrangente gama de soluções InspectionTech, combinando software intuitivo e sensores fabricados na Suíça.  
[www.screeningeagle.com](http://www.screeningeagle.com)

Solicite um  
orçamento



