

## Zehntner Marking Retroreflektion

# ZDR 6020 RL

---

Rétroreflectomètre monté sur véhicule pour des mesures continues sûres et efficaces

---



### Fiabilité

Montage sur véhicule avec 300 mesures par seconde garantissant une couverture précise et continue pour tous les types de couleurs et de marquages routiers.



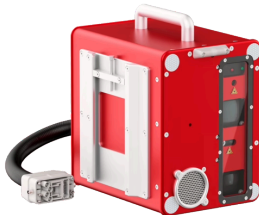
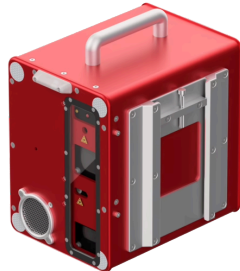
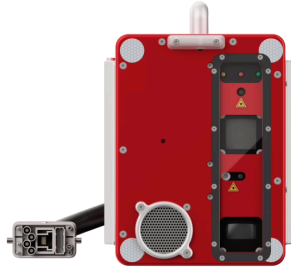
### Précision

Précision à la main jusqu'à 150 km/h (93 mph) sans entraver la circulation et dans toutes les conditions de luminosité, même en plein soleil



### Expérience utilisateur

Les mesures peuvent être évaluées à l'aide du logiciel gratuit de cartographie et d'outils sur une tablette tactile de qualité industrielle dotée d'une interface utilisateur multilingue.



## Outil

### Spécifications techniques

<b>Technologie</b>	Caméra intégrée pour la surveillance des routes avec une séquence d'images de 10m (32.81 ft)
<b>Résolution de mesure</b>	Enregistrement de données avec 300 mesures par seconde
<b>Affichage</b>	Tablette à écran tactile de 11,6 pouces avec logiciel ZDR 6020 RetroGrabber et microphone installés.
<b>Mesures</b>	Zone de mesure (WxL) - $\geq 1000$ mm x 880 mm ( $\geq 39.4''$ x $34.65''$ ) Distance de mesure devant la tête de mesure - 6 m (19.7 ft) Vitesse de mesure - max. 150 km/h (93.21 mph)
<b>Plage de mesure</b>	RL : 0 - 4'000 <small>mod-m-2-lx-1</small> Marques profilées : $\approx 20$ mm (0.79")
<b>Précision de mesure</b>	Précision à la main jusqu'à 150 km/h (93 mph)
<b>Angle d'observation</b>	EN 1436 : 2,29° ASTM E 1710 : 1.05°
<b>Angle d'éclairage</b>	EN 1436 : 1,24° ASTM E 1710 : 88,76°
<b>Logiciel de rapport</b>	Comprend le logiciel de cartographie et d'analyse des données MappingTools
<b>Poids</b>	Tête de mesure : 10,5 kg (23,1 lbs)
<b>Température de fonctionnement</b>	0°C à 55°C (32°F à 131°F)
<b>Caractéristiques spéciales</b>	Langues disponibles : Allemand, anglais, espagnol, français, italien, russe, chinois, coréen

Le rétroreflector Zehntner ZDR 6020 monté sur véhicule vous offre le meilleur rapport qualité-prix pour des mesures continues sûres et efficaces de la visibilité nocturne (RL) pour tous les types de marquage routier et aéroportuaire.

Standards & Guidelines	Description
ASTEM E2176 (Withdrawn 2013)	
ASTM E1710-18	Méthode d'essai standard pour la mesure des matériaux de marquage de chaussée rétro réfléchissants avec une géométrie prescrite par le CEN à l'aide d'un rétro réflectomètre portable
ASTM E2177	Méthode d'essai standard pour mesurer le coefficient de luminance rétro réfléchie (RL) des marques de chaussée à l'aide de la méthode du godet dans des conditions de récupération humide
CIE 54.2	
EN 13197	
EN 1436	

SWISS  MADE



Présents dans plus de 100 pays, nous proposons aux inspecteurs et aux ingénieurs du monde entier la gamme la plus complète de solutions InspectionTech, combinant des logiciels intuitifs et des capteurs fabriqués en Suisse.  
[www.screeningeagle.com](http://www.screeningeagle.com)

Demander un  
devis



